

<b>Término Municipal</b>	Número de polígonos: 1	<b>Fuente de información</b> Instituto Geográfico Nacional (IGN). Año 2003 ED 50 Coordenadas UTM Huso 30 Elipsoide Internacional Hayford 1924 Escala 1:50.000
Código INE: 44148	Superficie: 31,14 Km <sup>2</sup> (*) Perímetro: 22,38 Km	
<b>Capital de municipio</b>	Altitud: 1.251 (m.s.n.m.) Coordenadas UTM X = 680.270 m. Y = 4.510.200 m.	(*) Elaboración propia

## Nomenclátor

### Relación de unidades poblacionales

Clasificación	Denominación	Población
<b>1.- Municipio</b>	<b>Mezquita de Jarque</b>	<b>131</b>
2.- Entidad singular	Mezquita de Jarque	131
3.- Núcleo	Mezquita de Jarque	131

Fuente: Nomenclator del Padrón municipal de habitantes, 1-1-2008. IAEST

## Medio ambiente

### Indicadores medioambientales

Indicador	Valor indicador	Unidad	Año	Fuente
<b>Clasificación medioambiental</b>				Ministerio de Agricultura.
Zona de clasificación del municipio	Montaña		2008	
Sistema montañoso	Sistema Ibérico			
<b>Zonas protegidas</b>				Departamento de Medio Ambiente. Gobierno de Aragón.
Lugares de importancia comunitaria (LIC) <sup>1</sup>	0	Número		
Extensión de LIC	0,0	Hectáreas	2008	
Zonas de especial protección para las aves <sup>1</sup>	0	Número		
Extensión de ZEPA	0,0	Hectáreas	2008	
Espacios naturales protegidos (ENP) <sup>1</sup>	0	Número		
Extensión de los ENP	0,0	Hectáreas	2008	
<b>Agua</b>				
Edificios con abastecimiento público de agua corriente	100,0	% edificios	2001	Censo de población y viviendas.
Habitantes equivalentes de la/s estación/es depuradora/s	-	Personas	2008	IAEST.
Superficie regable en relación a la SAU	0,0	% superficie	1999	Censo agrario
<b>Contaminación y ruido</b>				Censo de población y viviendas.
Viviendas expuestas a contaminación o malos olores	1,9	% viviendas	2001	
Viviendas expuestas a ruidos exteriores	3,8	% viviendas	2001	
<b>Residuos</b>				
Contenedores de vidrio	2	Número	2007	ECOVIDRIO.
Vidrio doméstico recogido	4.300	Kg	2007	ECOVIDRIO.
Kg de vidrio doméstico recogido por habitante y año	33,3	Kg/hab	2007	ECOVIDRIO, IAEST.
Contenedores de pilas	1	Número	2007	Departamento de Medio Ambiente.
Pilas recogidas	13	Kg	2007	Departamento de Medio Ambiente.
Kg de pilas recogido por habitante y año	0,10	Kg/hab	2007	Departamento de Medio Ambiente.
Contenedores de papel	0	Número	2007	Departamento de Medio Ambiente.
<b>Riesgos naturales</b>				IAEST.
Incendios forestales, 2007	0	Número	2007	
Superficie forestal afectada en incendios, 2007	0,0	Hectáreas	2007	
Incendios forestales (1995 a 2006)	0	Número	1995-2006	
Superficie forestal afectada en incendios (1995 a 2006)	0,0	Hectáreas	1995-2006	
<b>Agricultura ecológica</b>				Comité Aragonés de Agricultura Ecológica.
Superficie total inscrita en agricultura ecológica	0,0	Hectáreas	2007	
Superficie calificada en agricultura ecológica	0,0	Hectáreas	2007	
Superficie calificada en reconversión	0,0	Hectáreas	2007	
Superficie calificada en primer año en prácticas	0,0	Hectáreas	2007	

<sup>1</sup>La superficie de ENP, LIC o ZEPA puede repartirse entre más de una comarca o provincia.

## Indicadores medioambientales

(continuación)

Indicador	Valor indicador	Unidad	Año	Fuente
Tipo de combustible usado en viviendas con calefacción				Censo de población y viviendas.
Gas	0,0	% viviendas	2001	
Electricidad	17,3	% viviendas	2001	
Petróleo o derivados	46,2	% viviendas	2001	
Madera	9,6	% viviendas	2001	
Carbón o derivados	25,0	% viviendas	2001	

## Usos del suelo

Usos	Hectáreas	%
Superficies artificiales	13,8	0,4
Zonas agrícolas	1.923,6	61,7
Zonas forestales con vegetación natural y espacios abiertos	1.178,2	37,8
Zonas húmedas	0,0	0,0
Superficies de agua	0,0	0,0

Fuente: CORINE, Land cover 2000. Instituto Geográfico Nacional.

## Infraestructuras

Indicador	Valor indicador	Unidad	Año	Fuente
<b>Agua</b>				IAEST
Estaciones depuradoras de aguas residuales	0	Número	2008	
Fuentes de agua mineromedicinales	0	Número	2006	
<b>Sanidad</b>				IAEST
Farmacias	0	Número	2008	
<b>Cultura</b>				
Bibliotecas				Encuesta de Bibliotecas. INE-IAEST
Central de CCAA	0	Número	2006	
Públicas	0	Número	2006	
No especializadas	0	Número	2006	
Instituciones de enseñanza superior	0	Número	2006	
Especializadas	0	Número	2006	
<b>Sociales</b>				
Servicios sociales de base	0	Número	2007	Guía de Recursos Sociales. Dpto. de Servicios Sociales y Familia.
Residencias para mayores	0	nº de residencias	2007	
Plazas para mayores en residencias	0	nº de plazas	2007	
Plazas concertadas	0	nº de plazas	2007	
<b>Instalaciones deportivas</b>				
Espacios pequeños y no reglamentarios	1	nº instalaciones	2005	Censo Nacional de Instalaciones Deportivas. Consejo Superior de Deportes.
Pabellones polideportivos	1	nº instalaciones	2005	
Pistas polideportivas	1	nº instalaciones	2005	

## Vivienda

Viviendas según tipo		Viviendas familiares principales según régimen de tenencia		Viviendas convencionales según superficie útil	
	Viviendas	Régimen	Viviendas	Superficie (m <sup>2</sup> )	Viviendas
<b>Total</b>	<b>86</b>	En propiedad	39	Hasta 45 m <sup>2</sup>	0
<b>Familiares</b>	<b>86</b>	En alquiler	0	46-60 m <sup>2</sup>	0
Principales	52	Otra forma	13	61-75 m <sup>2</sup>	3
Convencional	52			76-90 m <sup>2</sup>	6
Alojamientos	0			91-105 m <sup>2</sup>	15
No principales	34			106-120 m <sup>2</sup>	10
Secundarias	17			121-150 m <sup>2</sup>	11
Vacías	16			Más de 150 m <sup>2</sup>	7
Otro tipo	1				
<b>Colectivas</b>	<b>0</b>				
		Segunda residencia			
		Porcentaje de hogares que disponen de segunda residencia	19,23%		

Fuente: Censo de población y viviendas, 2001. INE-IAEST.

## Licencias municipales de obra

Licencias municipales de obra según tipo. Años 2001 a 2007.

unidad: número de licencias

Año	Nueva planta		Rehabilitación en Edificios					Rehabilitación en locales	Demolición total exclusivamente
	Total	Total	Con demolición previa	Sin demolición	Total	Demolición parcial previa	Sin demolición		
2001	1	1	0	1	0	0	0	0	0
2002	2	1	0	1	0	0	0	0	1
2003	<i>Sin información</i>								
2004	<i>Sin información</i>								
2005	<i>Sin información</i>								
2006	<i>Sin información</i>								
2007	1	0	0	0	1	1	0	0	0

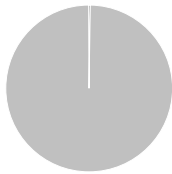
Edificios, superficie y viviendas según tipo de obra. Años 2001 a 2007.

Año	Edificios de nueva planta			Obras de rehabilitación			Obras de demolición				
	Edificios a construir		No residencial	Superficie a construir (m <sup>2</sup> )		Viviendas	Edificios		Viviendas		
	Total	Residencial		Total	Residencial		Edificios	Viviendas	Edificios	Viviendas	
2001	2	0	2	1.254	0	1.254	0	0	0	0	0
2002	1	1	0	140	140	0	1	0	0	1	1
2003	<i>Sin información</i>										
2004	<i>Sin información</i>										
2005	<i>Sin información</i>										
2006	<i>Sin información</i>										
2007	0	0	0	0	0	0	0	1	0	0	0

Fuente: Estadística de Licencias de Obra. Ministerio de Fomento.

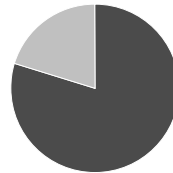
## Catastro

### Superficies catastrales



Tipo	Hectáreas	%
Urbana	5,6	0,2
Rústica	3.078,0	99,8

### Parcelas urbanas



Tipo	Hectáreas	%
Edificadas	4,5	79,8
Solares	1,1	20,2

### Suelo urbano

	Valor	%
Año última revisión	1994	
Número de titulares	118	
Parcelas urbanas		
Unidades	144	
Superficie	5,6	
Bienes inmuebles	145	
Valor catastral (miles de €)		
Total	1.372	
De la construcción	1.146	83,5
Del suelo	226	16,5
Propietarios de parcelas edificadas		
Suelo y construcción mismo propietario	116	99,1
Copropiedad	1	0,9
Otras	0	0,0

### Antigüedad de los edificios

Año de construcción	Edificios	%
< 1950	38	32,2
1950-1960	2	1,7
1960-1970	10	8,5
1970-1980	28	23,7
1980-1990	34	28,8
1990-2000	5	4,2
>= 2000	1	0,8
Sin definir	0	0,0

### Suelo rústico

Año última revisión	2001
Número de titulares	116
Número de parcelas	681
Número de subparcelas	875
Superficie total (hectáreas)	3.078,0
Valor catastral (miles de euros)	835

### Parcelas urbanas según superficie

	Solares	Parcelas edificadas
Menos de 100 m <sup>2</sup>	3	13
De 100 a 500 m <sup>2</sup>	15	75
De 500 a 1.000 m <sup>2</sup>	8	22
De 1.000 a 10.000 m <sup>2</sup>	1	7
Más de 10.000 m <sup>2</sup>	0	0

### Unidades urbanas según uso

	Nº unidades	Valor total (miles de €)
Residencial	<b>72</b>	<b>994</b>
Otros usos	<b>73</b>	<b>295</b>
Almacén, Estac.	0	0
Comercial	0	0
Cultural	0	0
Ocio, Hostelería	1	-
Industrial	41	254
Deportivo	2	-
Suelo vacante	27	42
Oficinas	0	0
Edif. Singular	1	-
Religioso	1	-
Espectáculos	0	0
Sanidad, Benefic.	0	0

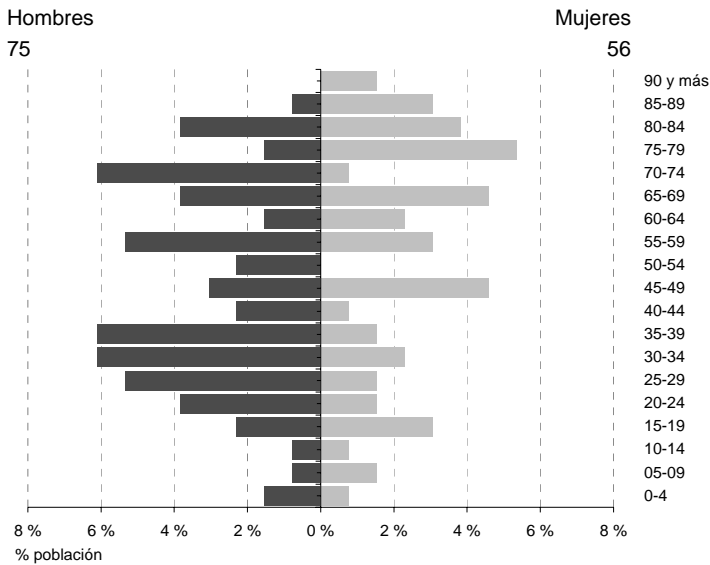
### Impuesto de Bienes Inmuebles (I.B.I). Año 2007

	Urbana	Rústica
Número de recibos	144	116
Base imponible (miles de euros)	1.316	819
Base liquidable (miles de euros)	1.316	819
Cuota íntegra (euros)	5.265	4.097
Cuota líquida (euros)	5.198	3.934

Fuente: Ministerio de Economía. Dirección General del Catastro. Año 2008.

## Población y hogares

### Estructura de población



Indicadores demográficos	Municipio	Aragón
Población de 65 y más años	35,1%	19,8%
Edad media	50,5	42,9
Tasa global de dependencia	70,1	48,9
Tasa de feminidad	74,7	99,7
Extranjeros	14,5%	11,7%

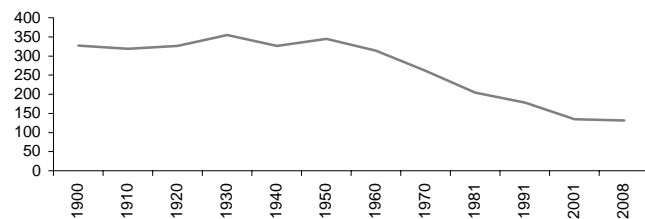
Pob. 65 y más (Pob.  $\geq 65$  / Pob. Total) x 100  
 TG. dependencia (Pob.  $\leq 14$  + Pob.  $\geq 65$  / Pob. de 15 a 64) x 100  
 Feminidad (Pob. Total mujeres / Pob. Total hombres) x 100  
 Extranjeros (Pob. Extranjera / Pob. Total) x 100

Fuente: Padrón municipal de habitantes a 1-1-2008. INE-IAEST.

### Evolución de la población

Año	Población
1991	178
2001	135
2005	124
2006	125
2007	129
2008	131

Fuente: Censos de población de 1900 a 2001. Padrón municipal de habitantes de 2004 a 2008. INE-IAEST.



### Extranjeros según nacionalidad.

	Extranjeros	%	Nacionalidades más frecuentes
<b>Total</b>	<b>19</b>	<b>100,0</b>	
<b>Europa</b>	<b>6</b>	<b>31,6</b>	Marruecos 9
UE27	6	31,6	Polonia 5
Resto de Europa	0	0,0	Uruguay 4
<b>América</b>	<b>4</b>	<b>21,1</b>	Rumanía 1
América del Norte	0	0,0	
Iberoamérica	4	21,1	
<b>África</b>	<b>9</b>	<b>47,4</b>	
Magreb	9	47,4	
Resto de África	0	0,0	
<b>Asia</b>	<b>0</b>	<b>0,0</b>	
<b>Oceanía</b>	<b>0</b>	<b>0,0</b>	
<b>Apátridas, no consta</b>	<b>0</b>	<b>0,0</b>	

Fuente: Padrón municipal de habitantes a 1-1-2008. INE-IAEST

### Estructura de los hogares

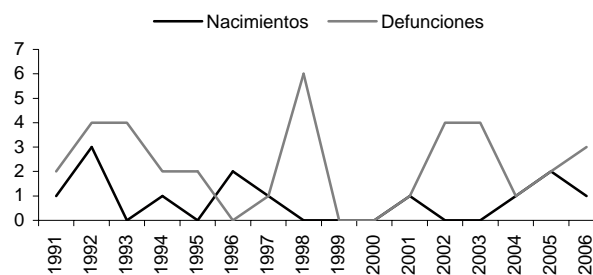
	Hogares
<b>Total</b>	<b>52</b>
<b>Un adulto</b>	<b>17</b>
Una mujer de 16 a 64 años	2
Un hombre de 16 a 64 años	6
Una mujer de 65 o más años	7
Un hombre de 65 o más años	2
Una mujer adulta con uno o más menores	0
Un hombre adulto con uno o más menores	0
<b>Dos adultos</b>	<b>15</b>
Dos adultos de 16 a 64 años, sin menores	1
Uno al menos de 65 años o más, sin menores	11
Dos adultos y un menor	0
Dos adultos y dos menores	3
Dos adultos y tres o más menores	0
<b>Tres adultos</b>	<b>7</b>
Dos adultos de 35 años o más, uno de 16 a 34 años, sin menores	3
Dos adultos de 35 años o más, uno de 16 a 34 años y un menor	0
Dos adultos de 35 años o más, uno de 16 a 34 y dos o más menores	0
Otro hogar de tres adultos, con o sin menores	4
<b>Cuatro adultos</b>	<b>9</b>
Dos adultos de 35 años o más, dos de 16 a 34 años, sin menores	4
Dos adultos de 35 años o más, dos de 16 a 34 años y un menor	0
Dos adultos de 35 años o más, dos de 16 a 34 años y dos o más menores	0
Otro hogar de cuatro adultos, con o sin menores	5
<b>Cinco o más adultos</b>	<b>4</b>
Cinco o más adultos, con o sin menores	4

Fuente: Censos de población y viviendas, 2001. INE-IAEST.

## Movimiento natural de la población

### Evolución

	1991	1996	2001	2006
Nacimientos	1	2	1	1
Defunciones	2	0	1	3
Crecimiento vegetativo	-1	2	0	-2
Matrimonios	0	0	0	0
Inmigraciones	0	2	0	5
Emigraciones	1	2	1	9
Saldo migratorio	-1	0	-1	-4



### Tasas

#### Promedios quinquenales

	Municipio			Aragón		
	1992-1996	1997-2001	2002-2006	1992-1996	1997-2001	2002-2006
Tasa bruta de natalidad (‰)	7,5	2,9	6,1	8,1	8,1	9,0
Tasa bruta de mortalidad (‰)	15,0	11,6	21,4	10,2	10,7	10,6
Tasa bruta de nupcialidad (‰)	0,0	0,0	1,5	4,7	4,8	4,6

Fuente: Movimiento natural de población. INE-IAEST.

Tasa bruta de natalidad = Número de nacimientos por cada mil habitantes.

Tasa bruta de mortalidad = Número de muertes por cada mil habitantes.

Tasa bruta de nupcialidad = Número de matrimonios por cada mil habitantes.

## Movilidad

### Trabajadores y estudiantes, según lugar de trabajo o estudio.

Descripción	Trabajadores		Estudiantes	
	Personas	%	Personas	%
<b>Total</b>	<b>45</b>	<b>100,0</b>	<b>7</b>	<b>100,0</b>
En su propio domicilio	3	6,7	0	0,0
En varios municipios (viajante, conductor,)	5	11,1	0	0,0
En el mismo municipio en que reside	13	28,9	0	0,0
En otro municipio	24	53,3	7	100,0
En otro país	0	0,0	0	0,0

#### Trabajadores. Principales destinos.

Municipio destino	Personas
Teruel	7
Zaragoza	5
Escucha	4
Aliaga	1
Cella	1
Formiche Alto	1
Hinojosa de Jarque	1
Montalbán	1

#### Estudiantes. Principales destinos.

Municipio destino	Personas
Zaragoza	4
Utrillas	2
Teruel	1

Fuente: Censos de población y viviendas. 2001.

## Enseñanza no universitaria

Tiene un aula perteneciente al Pablo Antonio Crespo situado en Aliaga

Fuente: Estadística de la enseñanza no universitaria. IAEST.

## Mercado de trabajo

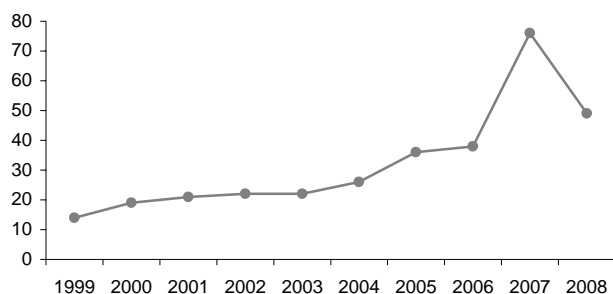
### Afiliados a la Seguridad Social

Unidad: Media anual

	2004		2005		2006		2007		2008	
	Afiliados	%	Afiliados	%	Afiliados	%	Afiliados	%	Afiliados	%
<b>Total</b>	<b>26</b>	<b>100,0</b>	<b>36</b>	<b>100,0</b>	<b>38</b>	<b>100,0</b>	<b>76</b>	<b>100,0</b>	<b>49</b>	<b>100,0</b>
Agricultura	15	57,7	18	50,0	15	39,5	55	72,0	25	50,7
Construcción	3	11,5	8	22,2	13	34,2	11	14,6	13	25,7
Industria	4	15,4	5	13,9	4	10,5	3	3,6	3	6,1
Servicios	4	15,4	5	13,9	6	15,8	8	9,9	9	17,5
Sin clasificar	0	0,0	0	0,0	0	0,0	0	0,0	0	0,0

Fuente: Tesorería General de la Seguridad Social. Explotación: Instituto Aragonés de Estadística (IAEST).

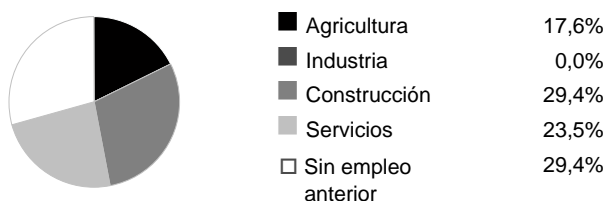
Evolución del número total de afiliados a la Seguridad Social.



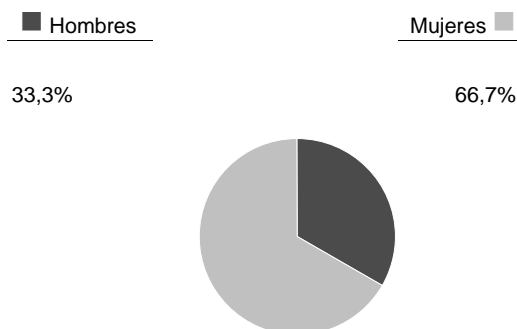
## Paro registrado

Unidad: media anual

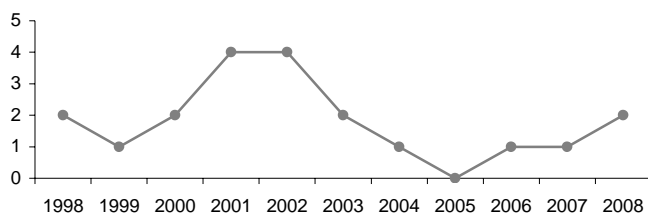
Distribución según sector de actividad. Año 2008.



Distribución del paro registrado por sexo y edad. Año 2008.



Evolución del paro registrado medio anual



Fuente: Instituto Aragonés de Empleo. Explotación: Instituto Aragonés de Estadística

## Economía

### Agricultura

Explotaciones	
Número de explotaciones	29
% explotaciones cuyo titular es persona física	93,1%

Explotación según superficie		Número
Nº explotaciones sin tierras		1
Nº explotaciones de menos de 5 has		0
Nº explotaciones de 5 a 50 has.		14
Nº explotaciones de 50 has o más		14

Unidades ganaderas		Número
Nº de unidades ganaderas		471
Nº de cabezas de ganado Bovino		0
Nº de cabezas de ganado Ovino		4.651
Nº de cabezas de ganado Caprino		19
Nº de cabezas de ganado Porcino		2
Nº de cabezas de ganado Equino		0
Miles de aves		0,2
Nº de cabezas de Conejas madres		21

Fuente: Censo agrario, 1999. INE-IAEST.

### Oferta turística

	Establecimientos	Plazas
Hoteles, hostales y similares	0	0
Viviendas de turismo rural	0	
Alojamiento Aire libre <sup>1</sup>	0	0
Apartamentos turísticos	0	

Fuente: IAEST según guía de Servicios Turísticos de Aragón, 2005. Gobierno de Aragón.

<sup>1</sup>Alojamiento Aire libre: Campings y Áreas de Acampada.

Superficie agrícola utilizada (SAU)	
SAU (hectáreas)	2.116,7
% de SAU sobre superficie total del municipio	68,1%

Superficie agrícola según tipo de riego		Hectáreas
Superficie regada		0,6
Superficie regada por aspersión		0,0
Superficie regada por riego localizado		0,0
Superficie regada por gravedad		0,6
Superficie regada por otros métodos		0,0

Usos de la tierra (has.)	Total	Secano	Regadío
Cultivos herbáceos	1.370,0	1.369,9	0,1
Cultivos frutales	0,5	0,0	0,5
Cultivo olivar	0,0	0,0	0,0
Cultivo viñedo	0,0	0,0	0,0
Otros cultivos	0,0	0,0	0,0

Unidades de trabajo		UDT
Unidades de trabajo		14
Unidades de trabajo que son asalariados		3
Unidades de trabajo que son mano de obra familiar		11

### Establecimientos de entidades financieras

Establecimientos		Número
Total oficinas		0
Bancos		0
Cajas de ahorro		0
Cooperativa de crédito		0

### Ratios

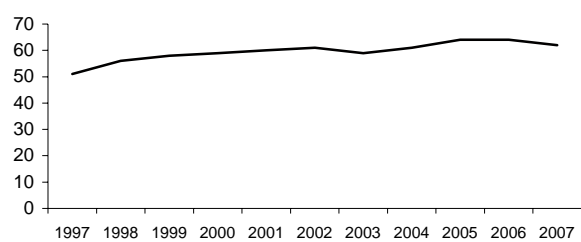
Habitantes por oficina	-
Oficinas por km <sup>2</sup>	0,00

Fuente: IAEST según Centro de Cooperación Interbancaria. Oficinas a diciembre de 2006.

## Parque de vehículos. Año 2007

	Vehículos
<b>Total</b>	<b>104</b>
Turismos	62
Motocicletas	1
Camiones y furgonetas	26
Autobuses	0
Tractores industriales	0
Otros vehículos	6
Ciclomotores	9

## Evolución de turismos



Fuente: Dirección General de Tráfico.

## Resultados electorales

### Elecciones municipales, 2007.

Participación	Votos	%
Electores	106	
Votantes	68	64,2%
Abstenciones	38	35,8%
Votos blancos	1	
Votos nulos	1	

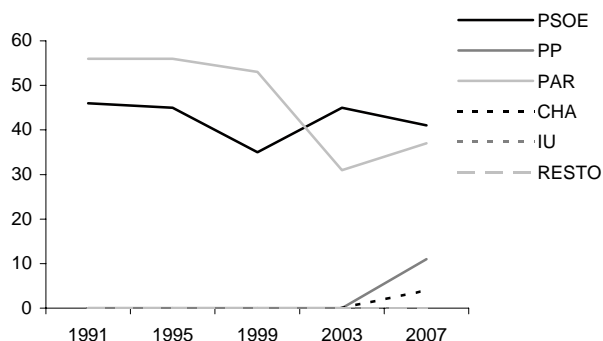
Candidaturas	Votos	%	Concejales
PSOE	41	44,1%	3
PAR	37	39,8%	2
PP	11	11,8%	-
CHA	4	4,3%	-

### Elecciones a Cortes de Aragón, 2007.

Participación	Votos	%
Electores	103	
Votantes	66	64,1%
Abstenciones	37	35,9%
Votos blancos	1	
Votos nulos	0	

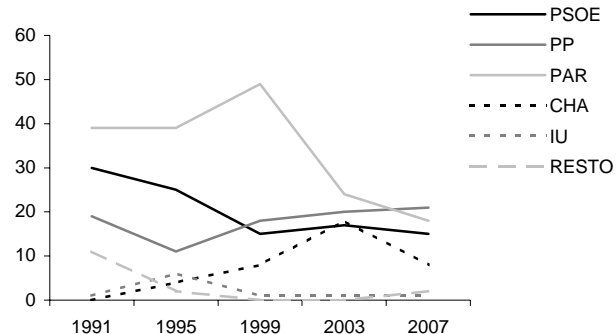
Candidaturas	Votos	%
PP	21	32,3%
PAR	18	27,7%
PSOE	15	23,1%
CHA	8	12,3%
pCUA	2	3,1%
IU	1	1,5%
PFyV	0	0,0%
LV-FIA	0	0,0%

Evolución votos a candidaturas. Elecciones municipales.



Fuente: Ministerio del Interior.

Evolución votos a candidaturas. Elecciones a Cortes de Aragón.



Fuente: Gobierno de Aragón.

## Elecciones al congreso de los diputados, 2008.

Participación	Votos	%
Electores	100	
Votantes	72	72,0%
Abstenciones	28	28,0%
Votos blancos	4	
Votos nulos	0	

Candidaturas	Votos	%
PSOE	28	41,2%
PP	22	32,4%
PAR	10	14,7%
CHA	6	8,8%
IU	0	0,0%
UPyD	0	0,0%
Resto	2	2,9%

Fuente: Ministerio del Interior.

## Finanzas públicas locales

### Presupuestos municipales.

#### Ingresos (€)

	2005	2006	2007
<b>Total ingresos</b>	<b>402.000</b>	-	-
Impuestos directos	14.800	-	-
Impuestos indirectos	3.000	-	-
Tasas y otros ingresos	15.430	-	-
Transferencias corrientes	64.513	-	-
Ingresos patrimoniales	31.757	-	-
Enajenación inversiones reales	0	-	-
Transferencias de capital	272.500	-	-
Activos financieros	0	-	-
Pasivos financieros	0	-	-

### Presupuestos liquidados.

#### Ingresos (€)

	2004	2005	2006
<b>Total ingresos</b>	<b>199.401</b>	<b>307.523</b>	-
Impuestos directos	13.038	12.903	-
Impuestos indirectos	187	50	-
Tasas y otros ingresos	7.176	11.155	-
Transferencias corrientes	48.059	58.468	-
Ingresos patrimoniales	22.056	17.773	-
Enajenación inversiones reales	2.664	0	-
Transferencias de capital	106.222	207.174	-
Activos financieros	0	0	-
Pasivos financieros	0	0	-

### Presupuestos municipales.

#### Gastos. Clasificación económica por capítulos (€)

	2005	2006	2007
<b>Total gastos</b>	<b>402.000</b>	-	-
Gastos de personal	25.082	-	-
Gastos en bienes corrientes y servicios	48.803	-	-
Gastos financieros	0	-	-
Transferencias corrientes	13.115	-	-
Inversiones reales	315.000	-	-
Transferencias de capital	0	-	-
Activos financieros	0	-	-
Pasivos financieros	0	-	-

### Presupuestos liquidados.

#### Gastos. Clasificación económica por capítulos (€)

	2004	2005	2006
<b>Total gastos</b>	<b>219.573</b>	<b>368.514</b>	-
Gastos de personal	26.400	36.930	-
Gastos en bienes corrientes y servicios	27.643	39.746	-
Gastos financieros	8	0	-
Transferencias corrientes	4.497	8.101	-
Inversiones reales	161.026	283.738	-
Transferencias de capital	0	0	-
Activos financieros	0	0	-
Pasivos financieros	0	0	-

### Presupuestos municipales.

#### Gastos. Clasificación funcional (€)

	2005	2006	2007
<b>Total gastos</b>	<b>0</b>	-	-
Servicios de Carácter General	0	-	-
Protección Civil y Seguridad Ciudadana	0	-	-
Seguridad, Protección y Promoción Social	0	-	-
Producción de Bienes Públicos de Carácter Social	0	-	-
Producción de Bienes de Carácter Económico	0	-	-
Regulación económica de carácter general	0	-	-
Regulación Económica de Sectores Productivos	0	-	-
Transferencias a Administraciones Públicas	0	-	-
Deuda Pública	0	-	-

### Presupuestos liquidados.

#### Gastos. Clasificación funcional (€)

	2004	2005	2006
<b>Total gastos</b>	<b>219.573</b>	<b>368.514</b>	-
Servicios de Carácter General	68.435	48.736	-
Protección Civil y Seguridad Ciudadana	0	0	-
Seguridad, Protección y Promoción Social	0	0	-
Producción de Bienes Públicos de Carácter Social	65.604	128.286	-
Producción de Bienes de Carácter Económico	85.526	191.492	-
Regulación económica de carácter general	0	0	-
Regulación Económica de Sectores Productivos	0	0	-
Transferencias a Administraciones Públicas	0	0	-
Deuda Pública	8	0	-

Fuente: Ministerio de Economía y Hacienda. Dirección General de Coordinación Financiera.